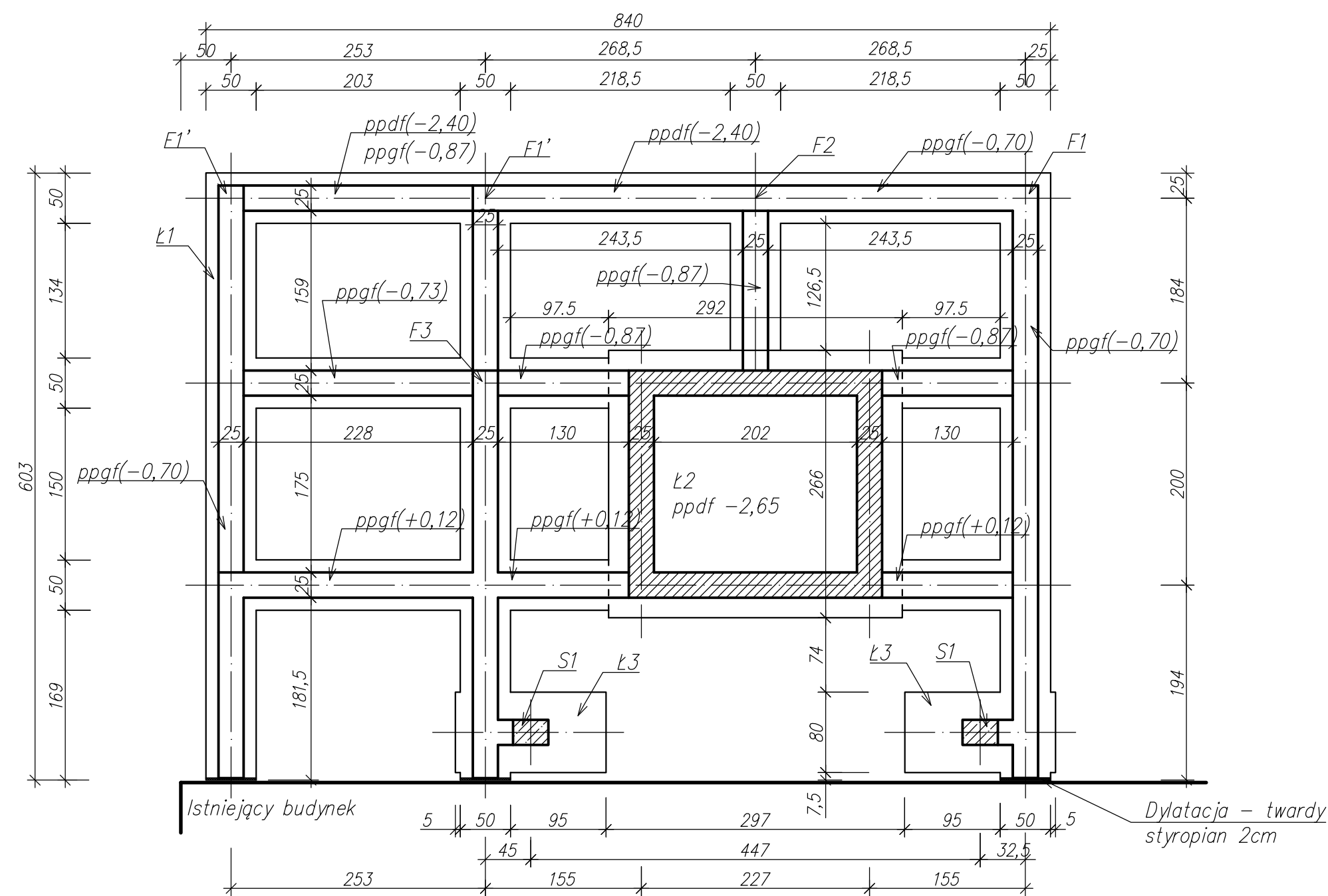
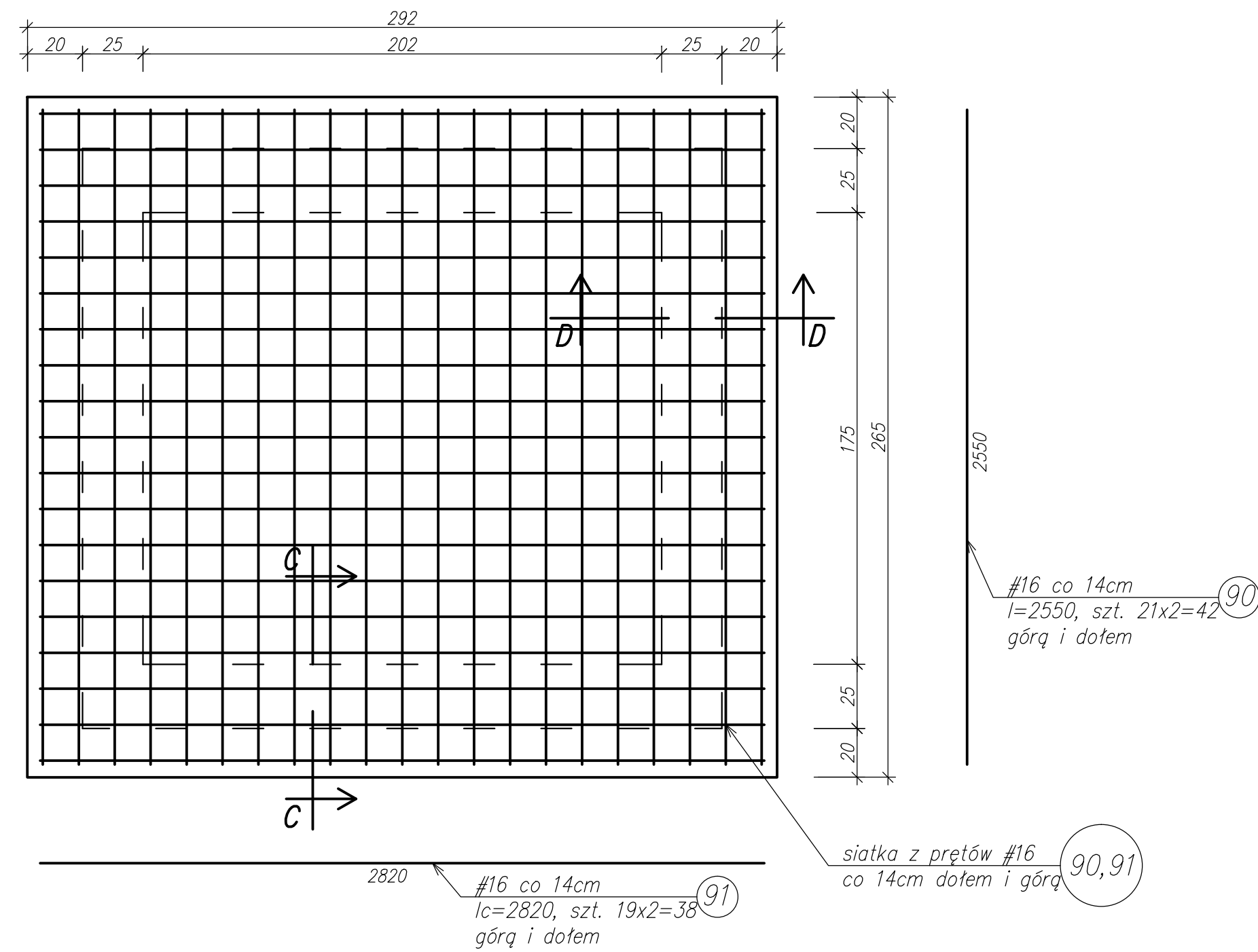


Rzut fundamentów 1:50



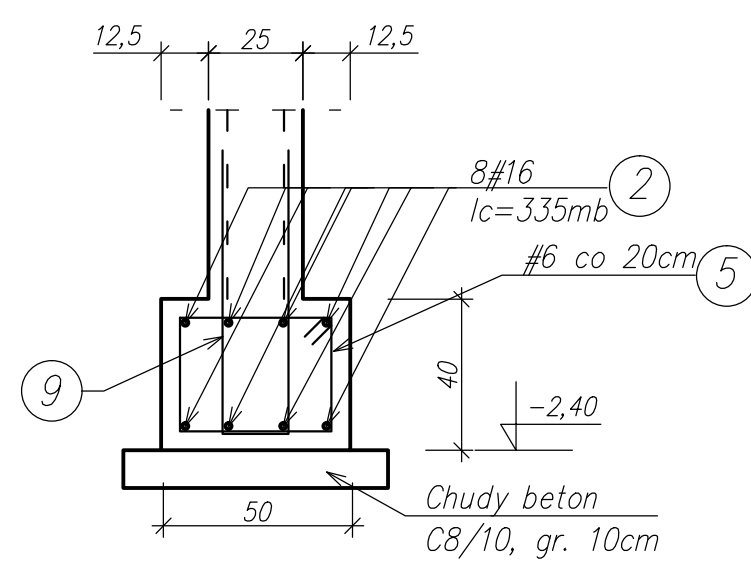
Fundament szybu windy Ł2 1:20



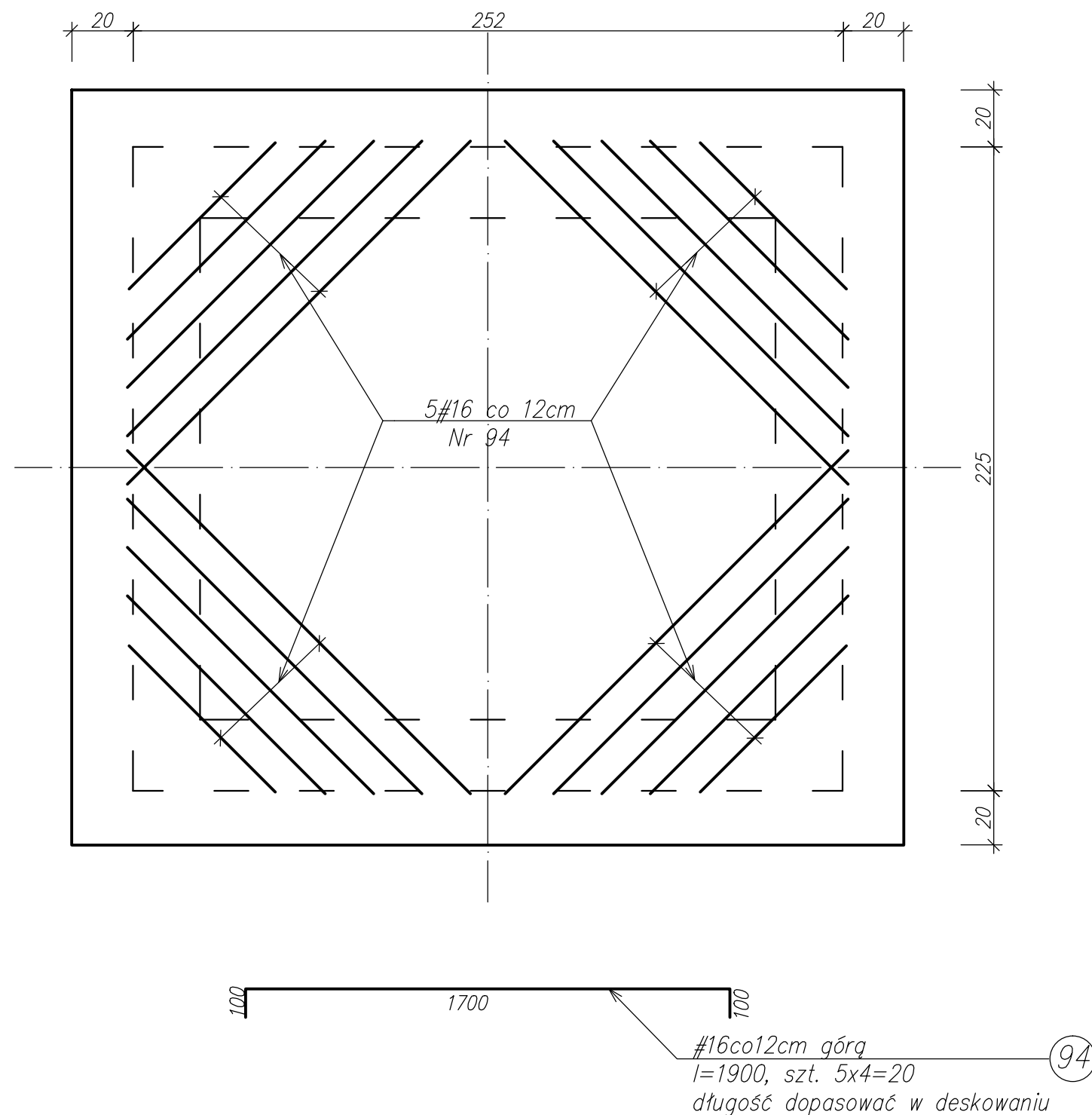
UWAGA:

- Poziom posadowienia istniejących fundamentów przyjęto równy -2,40m, w przypadku rozbieżności bezwzględnie powiadomić projektanta,
- Dla całości ław Ł1 i Ł3 poziom posadowienia -2,4m, dla płyty Ł2 -2,65m,
- Ścian fundamentowych nie przecinać izolacją poziomą,
- Wymiary strzemion oraz odgięcia prętów podano w obrysie zewnętrznym,
- Oczep ścian fundamentowych zbroić wieńcem jak dla szczegółu F1', zbrojenie 4#16 - Nr8, lc=210mb,
- Pręty Nr2 ław fundamentowych dochodzących do płyty trzonu windy kotwić w płycie na głębokość 60cm,
- Stosować tążenie prętów i siatek na zakład wg wymogu PN-EN,
- Dla prętów, których długości zostały podane jako suma lc założono zapas równy 10% na zakład,
- Dla całości fundamentów wykonać warstwę wyrównawczą z chudego betonu C8/10 gr. 10cm,
- Oznaczenia:
ppdf - poziom posadowienia spodu fundamentów,
ppgf - poziom posadowienia góry ścian fundamentowych.
- Całość fundamentów i ścian fundamentowych dylatować od istniejącej ściany fundamentowej styropianem ekstrudowanym gr. 2cm,

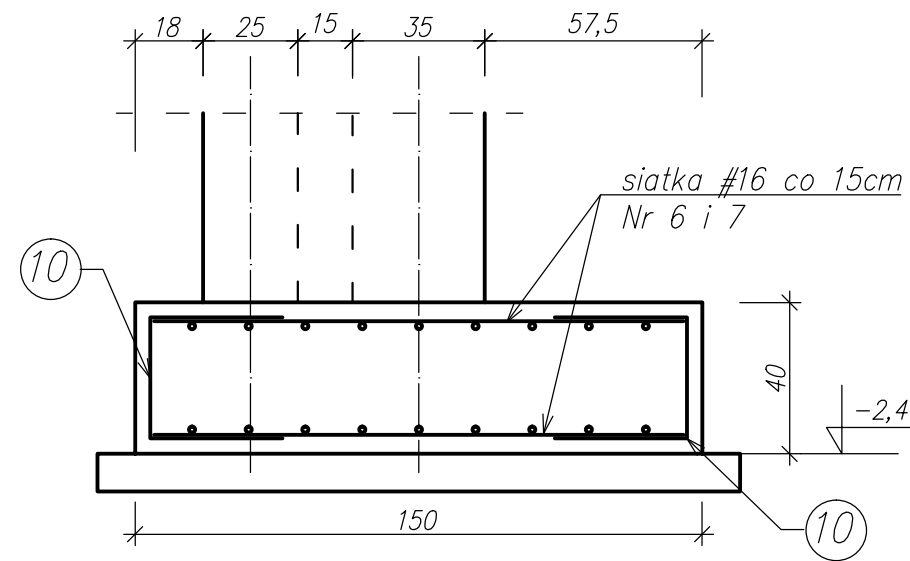
Ł1 1:20



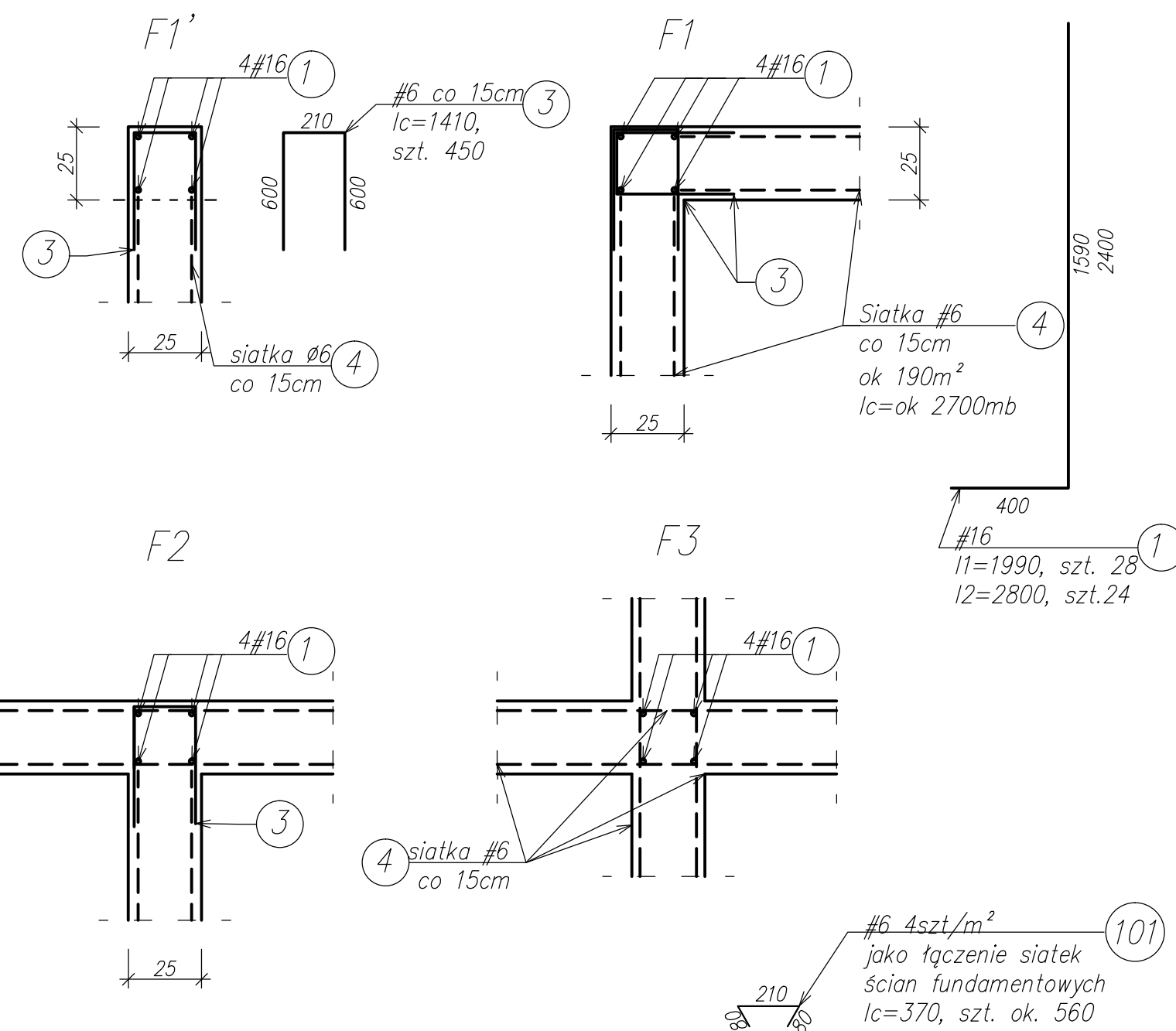
Zbrojenie dodatkowe w narożach gór 1:20



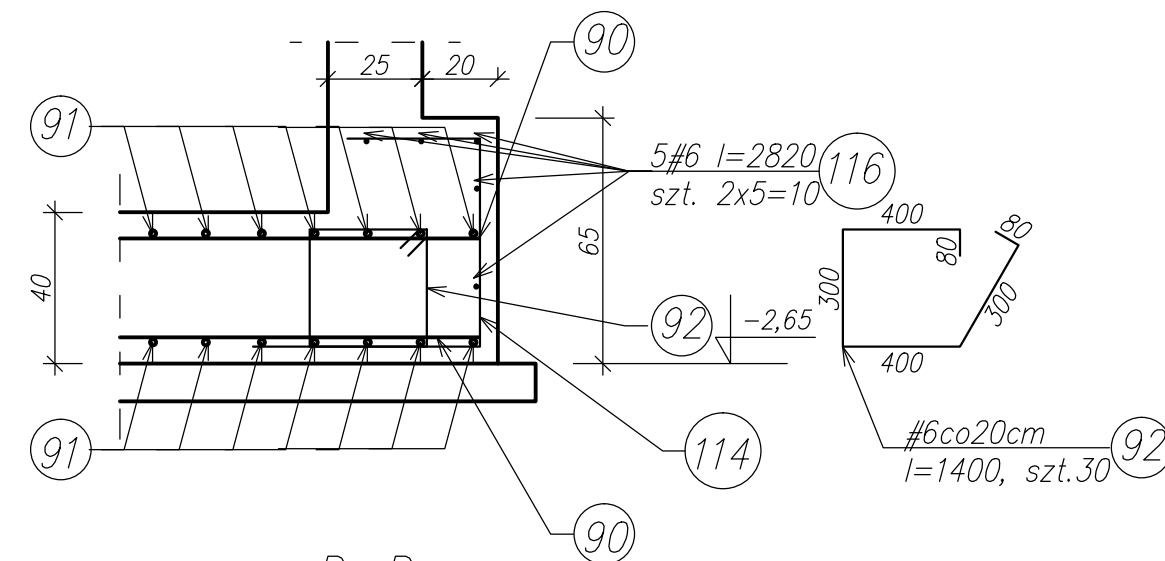
Ł3 1:20



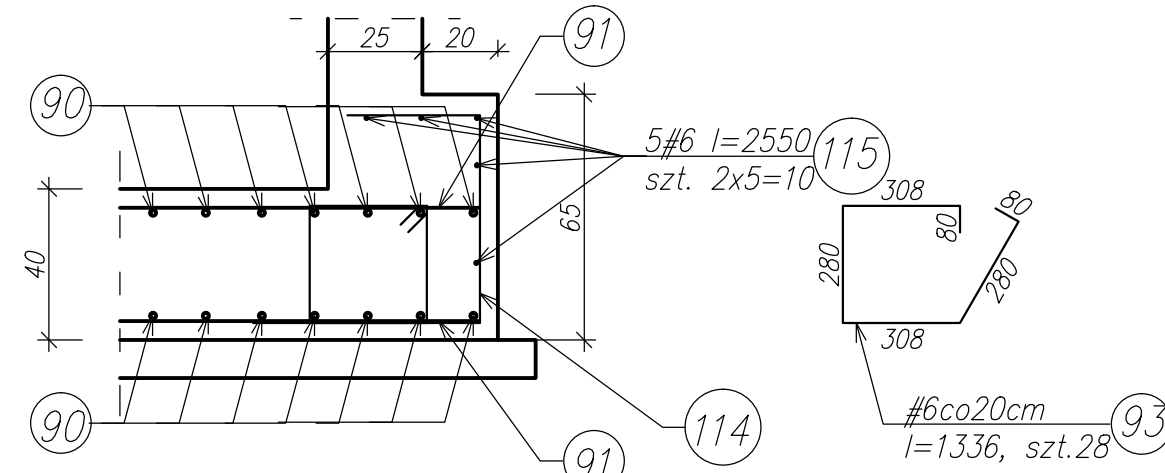
Zbrojenie skrzyżowań ścian fundamentowych 1:20



C-C 1:20



D-D 1:20



UWAGA:
BETON C25/30
 $C_{nom} = 5cm$
STAL AIII-34GS

Klasa ekspozycji - XA1

Max. Wartość w/c < 0,5

TEMAT:		Rys. nr 1
RZUT FUNDAMENTÓW		1:50/1:20
Grodzów, ul. Szpitalna 1, Działka nr 189/1		02.2014
AUTORZY		
AUTOR	dr inż. D. Fabianowski upr. nr 9/02/Op	
SPRAWDZAJĄCY	dr inż. W. Abramek upr. nr Op 182/88	
OPRACOWAŁ	mgr inż. W. Miśków	